



A *Fritillaria meleagris* L. (kockásliliom) élőhely-preferenciája és cönológiai viszonyai



Barna Csilla, Kovács Szilvia, O. Tóth Ibolya, Löki Viktor, Lisztes-Szabó Zsuzsa

Debreceni Egyetem, Mezőgazdasági Növénytani és Növényélettani Csoport

4032 Debrecen, Böszörményi u.138.

barna.csilla88@gmail.com

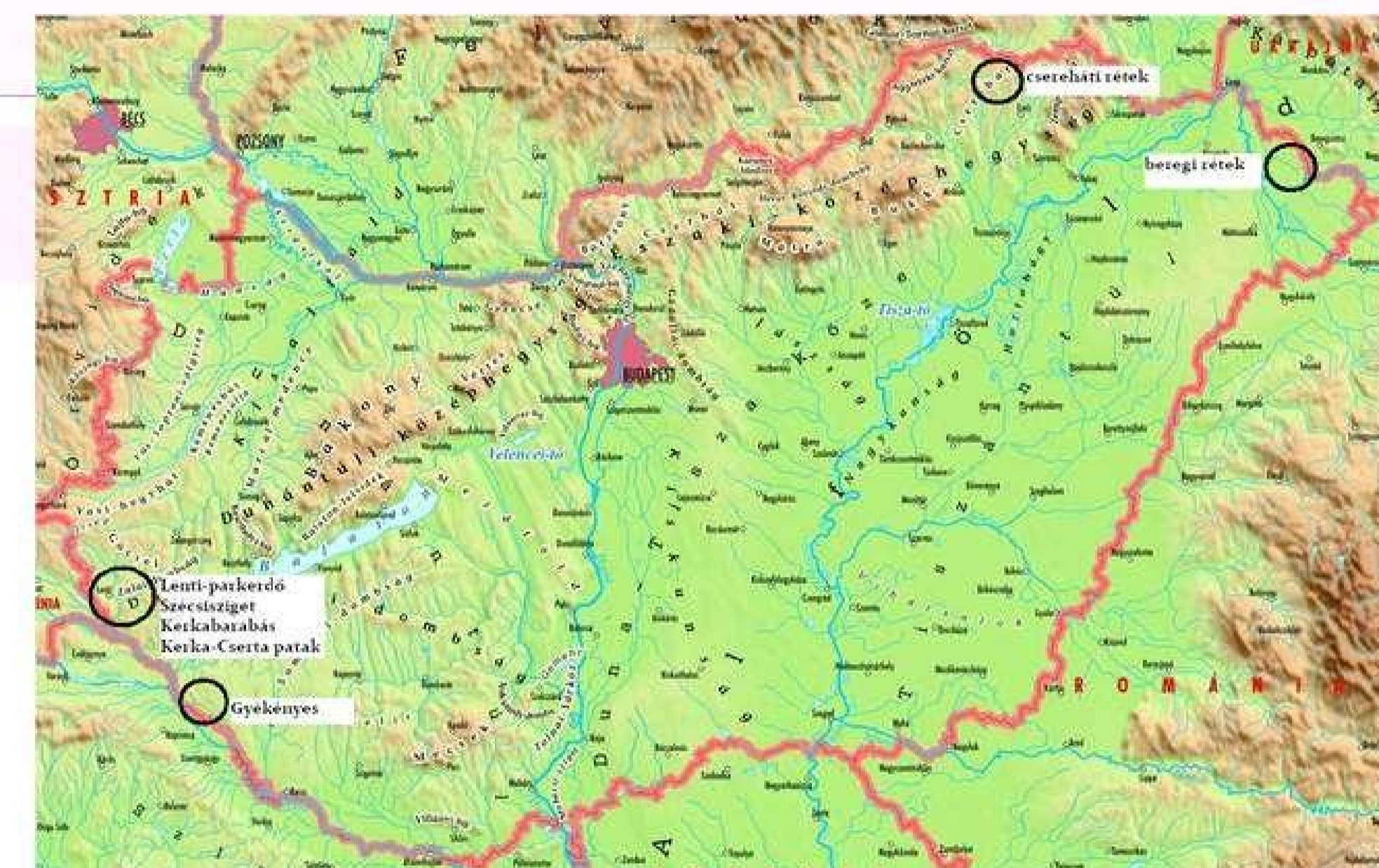
A védett kockásliliom élőhelyei fogyatkoznak. A faj populációinak és élőhelyeinek védelméhez szükséges a cönológiai viszonyok minél pontosabb ismerete. A hozzáférhető irodalmak szerint nedves rétek és keményfaligetek növénye.

Felmerül a kérdés, hogy a különböző ökológiai adottságú élőhelytípusok valamelyikét előnyben részesíti-e, hol élnek erősebb populációi? Idővel, azaz az ökológiai faktorok változásával változott-e a kockásliliom élőhelypreferenciája?

MÓDSZEREK

2009 tavaszán beregi réteken 4 populációban, majd 2010-ben csereháti rétek 4 populációjában, 2011-ben Zala megyében 4 ligeterdő és egy gyertyános-tölgyes állományban készültek cönológiai felvételek. A faj élőhelypreferenciájának megállapításához egyedszám-becslést végeztünk a különböző élőhelyeken. A történeti térképek és a Soó Rezső Herbárium adatait is összevetettük saját tapasztalatainkkal.

A vizsgált kockásliliom élőhelyek



Fehér fűzes (*Salicion albae*)

A Tisza mentén kockásliliom nem található a huzamos vízborítás miatt.

Fehér nyaras

(*Senecioni sarracenicici-Populetum albae*)

Letenyénél a Mura mellett, Mattynál a Dráva mellett és a Mohácsi szigeten szálanként fordul elő. (Kevey Balázs szóbeli közlés). A Tisza-menti fehér nyarasokban nem fordul elő kockásliliom.

Keményfaligetek (*Alnion incanae*)

Szécsi-sziget, Kerka-Cserta találkozásánál találtam olyan kemény-faligeteket, amelyekben szálanként, de nagyobb tömegben fordult elő a *Fritillaria*.

Réti kockásliliom állományok

Mindig tölgy-körös-szil ligetekhez és alföldi gyertyános kocsányos tölgyesekhez kapcsolódva jelennek meg, általában ezen erdők letermelt részein.

Beregi réteken (Szipa-főcsatorna), csereháti réteken (Saspatak) és Gyékényes község határában, égeres ligeterdőkkel övezve kisebb csoportokban, míg az erdőszegélyeken nagyobb egyedszámmal képviseltette magát növény.

Gyertyános tölgyesek (*Quercus robori-Carpinetum*)

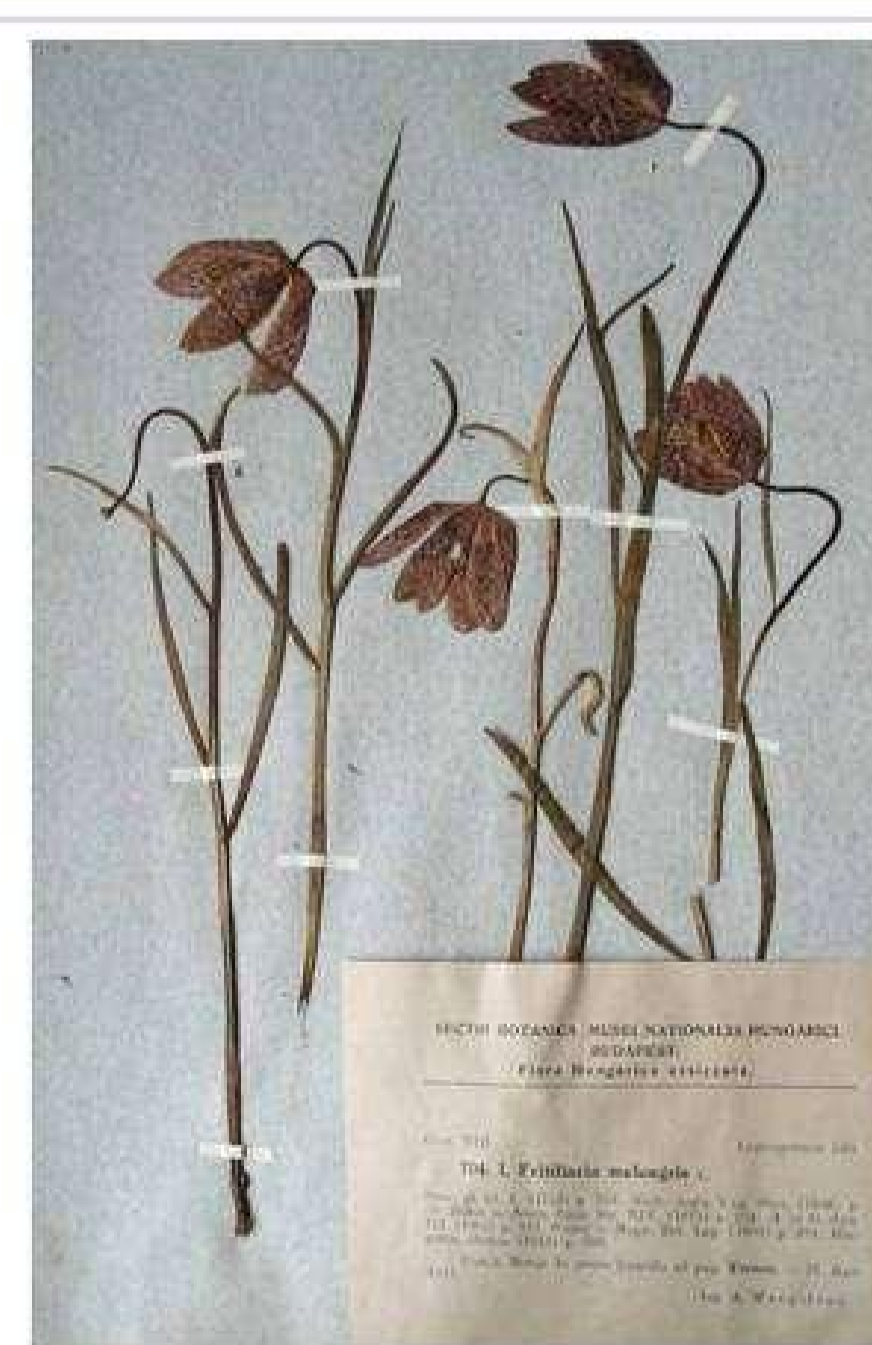
Téb erdő: egykor legeltett, a kockásliliomok ritkán kis csoportokban fordulnak elő.

Lenti parkerdő: jóléti erdő, az egész területén lehet kockásliliomot találni, lazább foltokban.



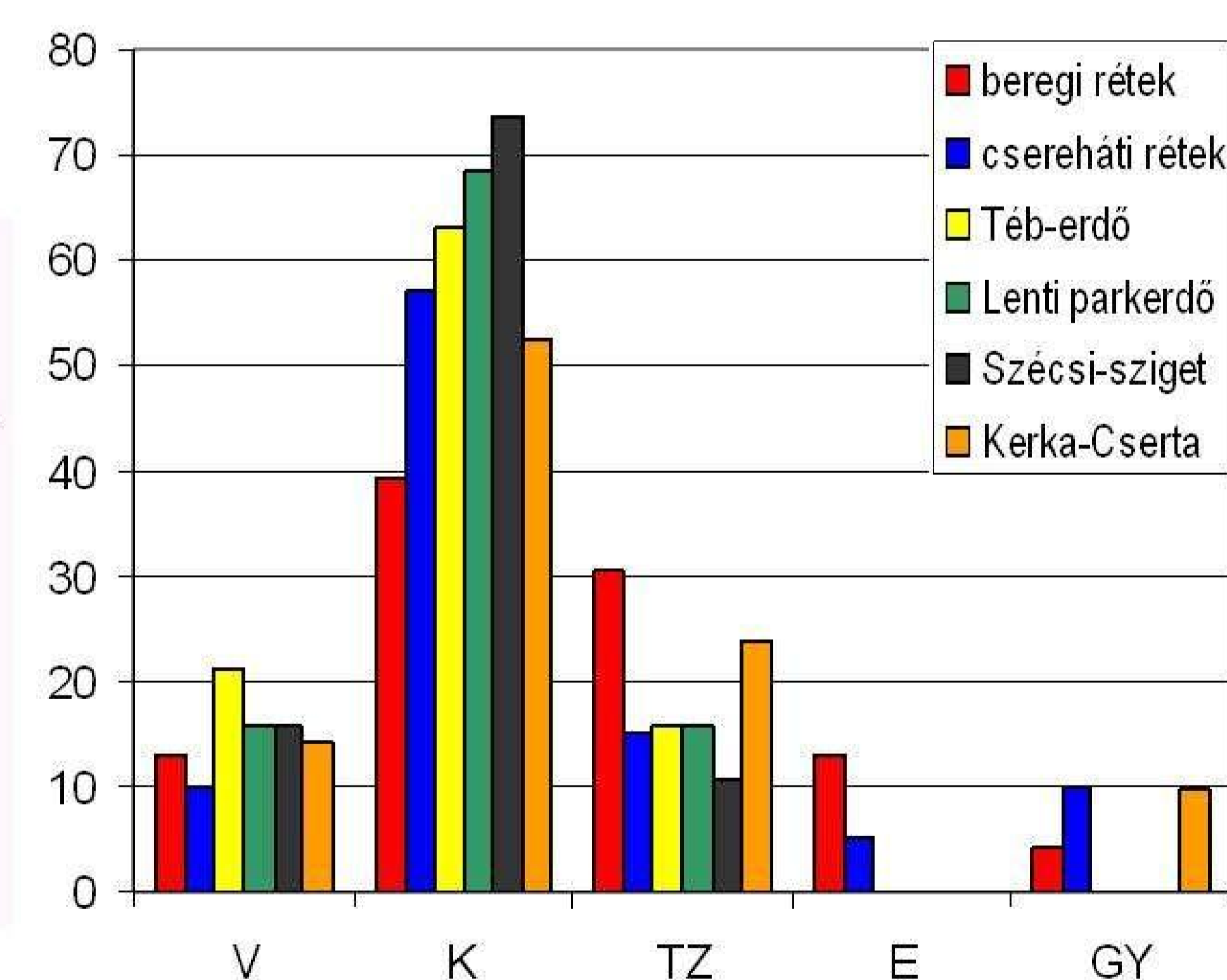
Barna Csilla

Debreceni Egyetem Soó Rezső Herbáriumának kockásliliom lapjain a gyűjtők 50-50%-ban szerepeltették a ligeterdőket és a nedves réteket a kockásliliom termőhelyéül, azonban a történeti térképek tanúsága szerint a rétek egykor a kiterjedt ártéri erdők részét képezték.



A természetvédelmi értékkategóriák százalékos megoszlása az egyes kockásliliom termőhelyeken.

V=védett, K=kísérő fajok, TZ=zavarástűrő fajok, E=társulásalkotó fajok, GY=gyomfajok



KÖVETKEZTETÉSEK

A kockásliliom a fakitermelések, meliorációs tevékenység hatására a keményfás ligeterdők helyén maradó nedves réteken továbbra is életképes populációkban virít, amelyet bizonyít a virágzó és egészséges tokot, magot fejlesztő tövek nagy száma. A félárnyékos, nedves, de elöntéstől mentes réteken a kockásliliom megtalálja az életfeltételeit, különösen szegélyhelyzetben. A keményfaligetekben, ahol természetközeli viszonyok uralkodnak, erőteljesebbek a *Fritillaria meleagris* állományai.

Köszönjük Kevey Balázs információit!



A kockásliliom a ligeterdők kiterjedésének csökkenésével, a helyettük kialakuló nedves réteken is megtalálja a fiziológiai optimumát.